

8 UNIT

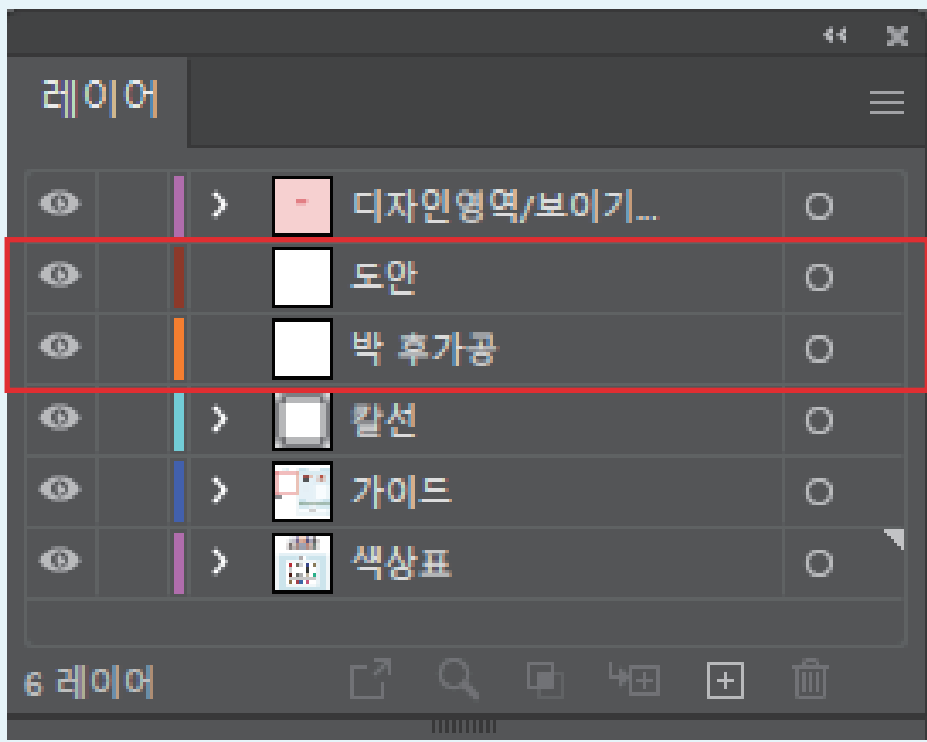
작업창

디자인영역

색지 색상 :

박 색상:

- * 포장박스 하쪽은 성분표시가 들어가므로 **상쪽에만 디자인**이 가능합니다.
- * 우측 색상표를 확인 후 색상코드를 정확하게 적어주세요.

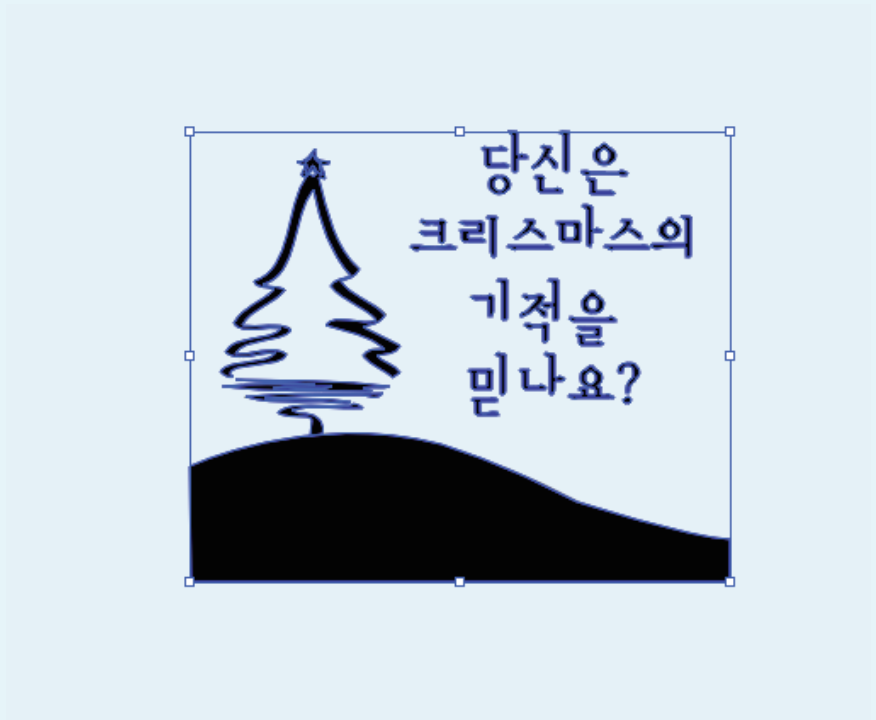


1. 디자인은 <도안> 레이어에 작업해주시고,
박을 넣고 싶은 부분은 <박 추가공> 레이어에 작업해주세요.



2. 칼선을 제외한 전체를 그룹으로 묶어주세요.

* 그룹화 : 모든 개체 선택 후 [마우스 우클릭]-[그룹] or [Ctrl+G]



3. 모든 개체(텍스트,이펙트 등)는 반드시
래스터화 (Shift + Ctrl + O) 시켜주세요.

<주의사항>

- 1) 선택하신 색지와 박 색상으로 디자인이 완성되며,
이를 마이페이지에서 확인이 가능합니다.
시안 수정시 추가 비용이 발생합니다.(1회 수정 무료)
- 2) 시안 확인 후 작업 기간은 영업일 기준 2주입니다.
- 3) 그룹과 클리핑 누락 또는 레이어 분리가 된 파일로
보내주시는 경우 디자인이 누락될 수 있어, 재확인
부탁드립니다.
- 4) 모니터색상(RGB)와 인쇄색상(CMYK)는 색 구현범위가
다르기 때문에 화면상 도안과 인쇄물의 컬러 차이가
있습니다.

- * 파일은 .ai 형태로 저장해 주시고 버전은 2020 이하로 저장해 주세요.
- * 폰트는 글자깨기를 해주세요.
- * 색지, 박 색상은 각각 1가지씩 선택할 수 있습니다. (두 가지 이상은 불가능)

인쇄 가이드

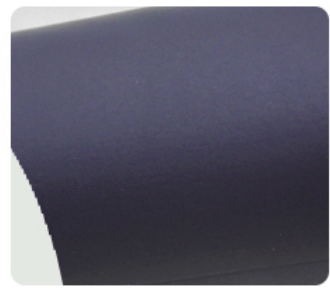
박 인쇄란? CMYK나 별색으로 인쇄하지 않고 얇은 박지로 색을 입히는 가공입니다.

1. 종이에 오목하게 눌러서 제작되는 방식이므로 얇거나 가는 패턴, 문양, 작은 글자의 표현은 제작이 어렵습니다.
* 벡터 파일이 아닌, 포토샵에서 제작한 이미지 데이터는 종이에 누르는 동판 제작 시 거칠게 만들어지므로
박 추가공 후에도 깔끔하게 제작되지 않을 수 있습니다.
2. 사용자 지정 단일 색의 박으로 인쇄됩니다.

색지 색상표



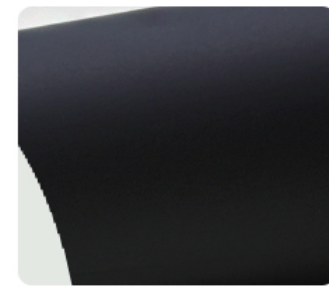
250 / 퍼플



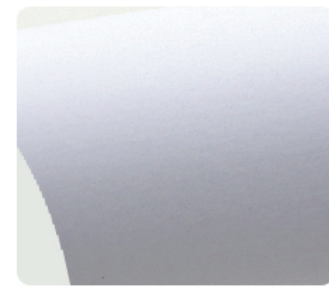
242 / 블루



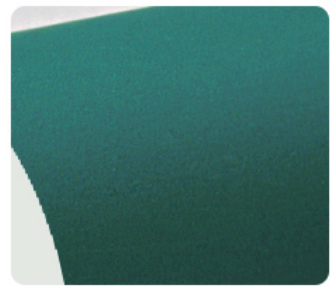
243 / 브라운



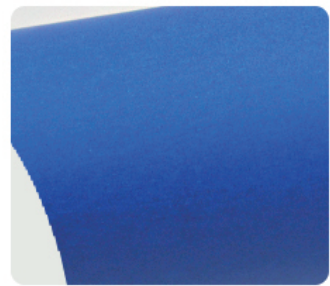
244 / 블랙



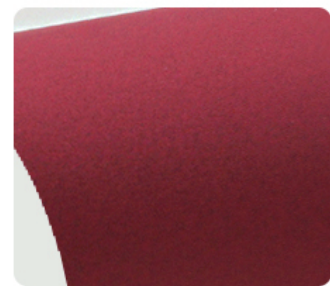
240 / 화이트



248 / 그린



251 / 로얄 블루



245 / 보르도

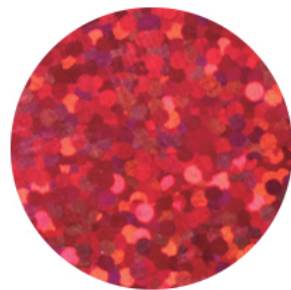


241 / 레드

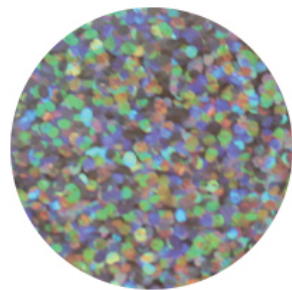


252 / 오렌지

박 색상표



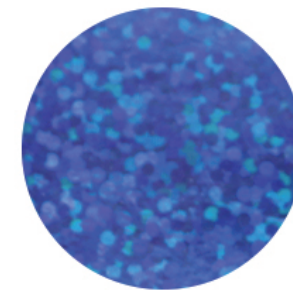
RE 144 / 홀로그램레드



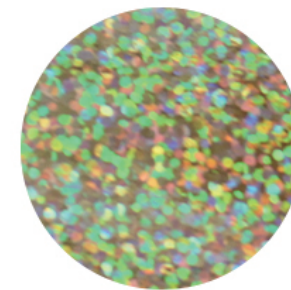
S 043 / 홀로그램실버



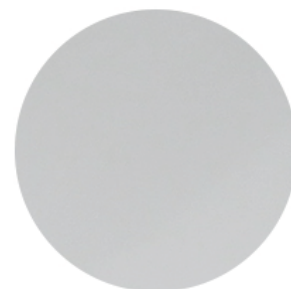
T 28 / 홀로그램 투명격자



BL 144 / 홀로그램블루



G 043 / 홀로그램골드



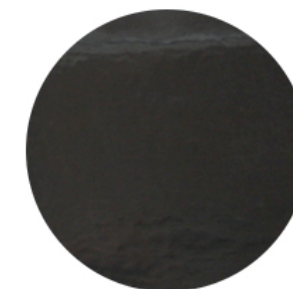
UP 000 / 투명박



GPX 10 / 화이트무광



WLC 909 / 블랙



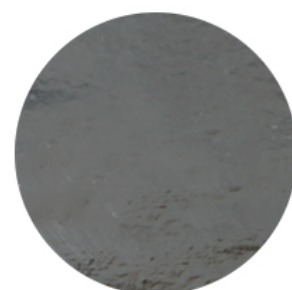
GPX 90 / 블랙무광



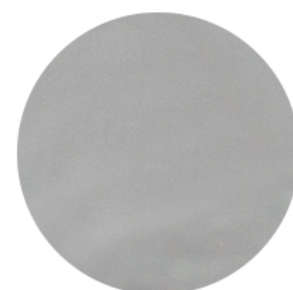
M 67 / 오렌지



M 398 / 블랙로즈



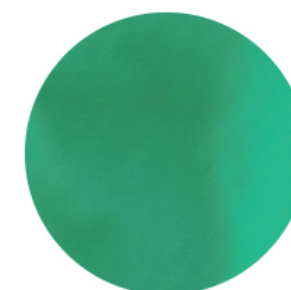
OS 100 / 실버



OS 120 / 실버무광



OS 319 / 골드무광



OS 730 / 로얄그린



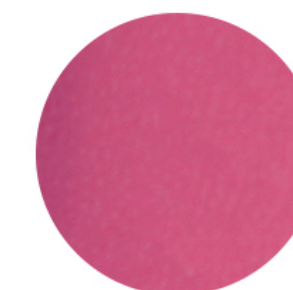
OS 265 / 골드



OS 420 / 레드



OS 620 / 블루



R 20 / 로즈핑크